

# Vorteile für Betriebe und landkreisangehörige Partnerkommunen

Betriebe, Unternehmen und Institutionen können durch Investition einer Jahrespauschale Partner des Projektes werden. Die Jahrespauschale ist gemäß der Anzahl der Mitarbeitenden wie folgt gestaffelt:

- 1 – 9 Beschäftigte: 150 Euro**
- 10 – 49 Beschäftigte: 300 Euro**
- 50 – 149 Beschäftigte: 600 Euro**
- 150 – 249 Beschäftigte: 1.200 Euro**
- 250 – 499 Beschäftigte: 2.400 Euro**
- ab 500 Beschäftigte: 3.500 Euro**

Durch die Bereitstellung von KiNo für Mitarbeitende führt dies nicht nur zu weniger Fehlzeiten der Arbeitnehmenden, sondern auch zu einer Optimierung der Prozess- und Planungssicherheit. Weiterhin werden Mitarbeitende entlastet und die Gleichstellung gefördert.

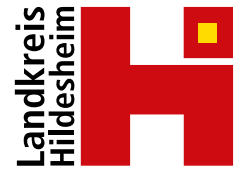
Familienfreundliche Angebote in Unternehmen sind eine wesentliche Maßnahme, um qualifizierte Mitarbeitende zu gewinnen und zu halten.

Die landkreisangehörigen Partnerkommunen schärfen ihr Profil im Blick auf Kinder- und Familienfreundlichkeit und verbessern so ihre Standortattraktivität. Die Jahrespauschale beträgt ein Euro pro in der Kommune gemeldeten Kind unter 10 Jahren.

Das KiNo-Team freut sich über Ihre Anfrage unter Telefon 05121 309 5731/-2 oder [KiNo@landkreishildesheim.de](mailto:KiNo@landkreishildesheim.de).

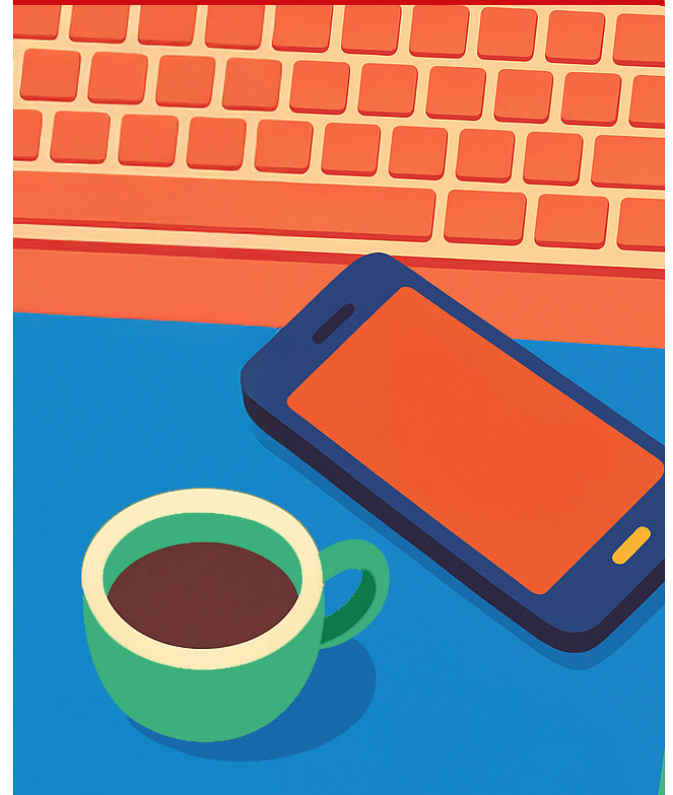


Landkreis Hildesheim · Amt für Familie  
KiNo – Kindernotfallbetreuung  
Marie-Wagenknecht-Straße 3 · 31134 Hildesheim



Notfallbetreuung für Kinder – **wir springen ein!**

## Informationen für Betriebe und Kommunen



# Kurzfristige Notfall- betreuung für Kinder im Landkreis Hildesheim

## Was tun, wenn es zu unvorhersehbaren Betreuungsengpässen kommt?

- Ihre Mitarbeitenden stehen im Stau oder der Zug hat Verspätung.
- Ein dringender Termin dauert länger als erwartet.
- Die reguläre Kinderbetreuung fällt plötzlich aus oder kann nicht genutzt werden.
- Es entsteht eine Notsituation aufgrund plötzlicher Erkrankung oder eines Unfalls.

## Wie können Betriebe und landkreisangehörige Partnerkommunen bei planbaren Engpässen ohne Betreuungsnetzwerk in der Kinderbetreuung ihrer Mitarbeitenden unterstützt werden?

- Bei ganztägigen Fortbildungen,
- bei wichtigen Terminen in der Randzeit (z. B. Elternabend, Gremiensitzung o.Ä.),
- auf Dienstreisen.

In solchen oder ähnlichen Situationen unterstützt KiNo.

## KiNo vermittelt kurzfristig geschulte und geprüfte Betreuungspersonen.



*Die KiNo – Notfallbetreuung vermittelt bei Betreuungsengpässen und kann von KiNo – Partnerkommunen im Landkreis Hildesheim sowie Mitarbeitenden der KiNo-Partnerbetriebe genutzt werden.*



## Wie kann die KiNo-Notfallbetreuung genutzt werden?

Die KiNo-Notfallbetreuung kann von allen Einwohner\*innen der landkreisangehörigen KiNo-Partnerkommunen sowie Mitarbeitenden der KiNo-Partnerbetriebe genutzt werden. Partnerbetriebe und Partnerkommunen schließen im Vorfeld mit dem Landkreis Hildesheim eine entsprechende Vereinbarung ab.

Die KiNo-Koordination ist telefonisch montags bis freitags von 6 bis 21 Uhr unter der Telefonnummer 05121 309 3344 erreichbar.

Zunächst erfolgt eine kostenlose Beratung zum Betreuungsnotfall. Sofern die KiNo-Notfallbetreuung genutzt wird, entstehen Kosten von 5 Euro pro angefangener Stunde. Der Stundensatz ermäßigt sich auf 3 Euro, wenn ein Elternteil in einem KiNo-Partnerbetrieb beschäftigt ist.

Eine regelhafte oder auf Dauer, bzw. längere Zeit ausgelegte Übernahme oder Ergänzung bestehender Betreuungsverhältnisse ist nicht vorgesehen. Ebenso erfolgt die Betreuung nicht bei schwer erkrankten oder ansteckenden Kindern.