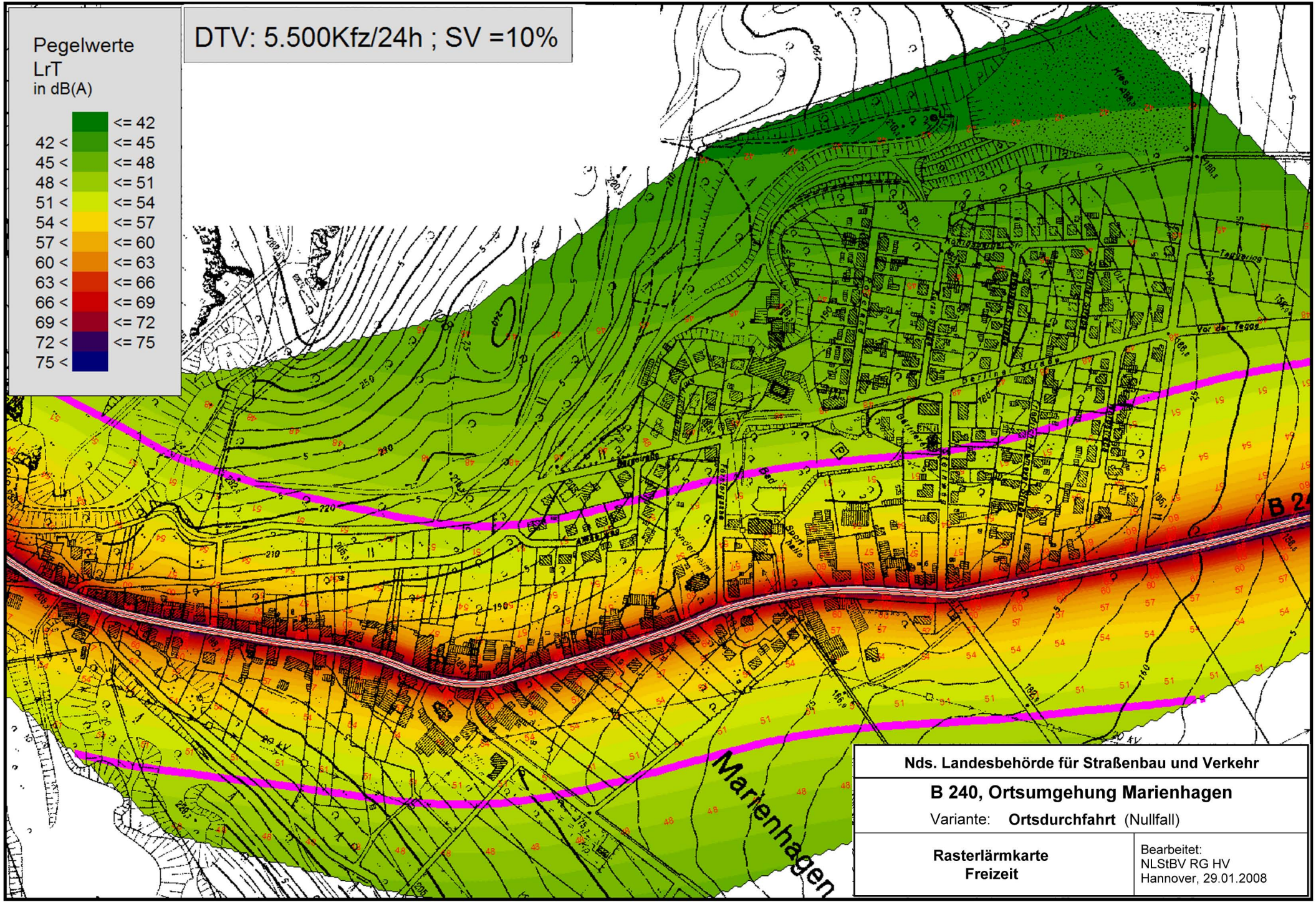


Pegelwerte
LrT
in dB(A)

- <= 42
- 42 < <= 45
- 45 < <= 48
- 48 < <= 51
- 51 < <= 54
- 54 < <= 57
- 57 < <= 60
- 60 < <= 63
- 63 < <= 66
- 66 < <= 69
- 69 < <= 72
- 72 < <= 75

DTV: 5.500Kfz/24h ; SV =10%



Nds. Landesbehörde für Straßenbau und Verkehr	
B 240, Ortsumgehung Marienhagen	
Variante: Ortsdurchfahrt (Nullfall)	
Rasterlärmkarte Freizeit	Bearbeitet: NLSIBV RG HV Hannover, 29.01.2008